

## Les tarifs de formation

**Les tarifs indiqués dans cette plaquette sont TTC, et réfèrent au coût pédagogique de la formation, dans une inscription individuelle.**

Ces tarifs sont négociables au titre des formations à la demande (intra) dans une logique de groupe constitué. Dans ce dernier cas, le forfait jour/groupe est donc pratiqué.

Un travail d'adaptation des contenus aux réalités des terrains, des structures, des établissements hospitaliers, médicaux sociaux et sociaux, et démarches de formation sont intégrés à la facturation (temps de préparation nécessaire pour exemple)

N'hésitez pas à contacter votre correspondant.e régional.e sur l'ensemble de ces sujets et pour toutes demandes de devis.

**eteissier@cemea-paca.org // 04.91.54.25.36**

## Comment financer son projet de formation ?

Dirigez vous vers le site internet [uniformalion.fr](http://uniformalion.fr) ou contacter votre OPCO.  
Pour plus de renseignements contactez nous sur [marseille@cemea-paca.org](mailto:marseille@cemea-paca.org)

## Les modalités d'inscription

Après avoir pris contact avec l'association des Ceméa, vous devez renseigner la fiche d'inscription présente dans notre site internet [cemea\\_formation](http://cemea_formation) dans l'onglet formations professionnelles, continues, "Fiche d'inscription" et l'adresser à l'association. Celle-ci accusera réception de votre inscription finalisera avec vous votre dossier administratif : devis, conventions, attestation de présence et facturation



Catalogue 2024  
<https://www.calameo.com/books/000513065ab9e7c43d7e9>

Dernière mise à jour le : 12/04/2024

# Formation Professionnelle Continue

# 2024

## Travail Social - Education - Médico-social Santé Mentale - Psychiatrie

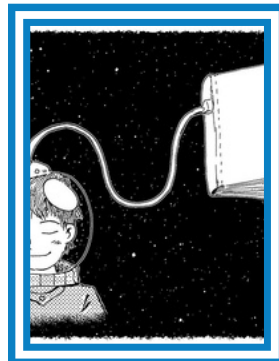
📍 47 rue neuve st Catherine 13007 Marseille  
☎ 04 91 54 25 36  
✉ [accueil@cemea-paca.org](mailto:accueil@cemea-paca.org)  
📘 CEMEA PACA  
📱 [cemea\\_paca](https://www.instagram.com/cemea_paca)

odpc  
Organisme agréé par l'Agence régionale du DPC  
Retrouvez toute l'offre du DPC sur [www.odpc.fr](http://www.odpc.fr)

**CEMÉA**  
L'ÉLAN FORMATION  
Provence Alpes Côte d'Azur

## Les CEMEA Qu'est-ce que c'est ?

Pour faire partager et vivre ces idées par le plus grand nombre, les Ceméa ont choisi un outil privilégié : la formation. Pour les Ceméa, la formation est une histoire de rencontres, un partage de savoirs, savoir-être, savoir-faire, qui tiennent compte de la dynamique institutionnelle. La formation n'est pas une fin en soi. Elle doit permettre l'émergence d'une identité professionnelle qui pourra se réaliser dans l'action et se consolider au fil du temps. Les Ceméa offrent une diversité de stage ancrés dans les réalités quotidiennes de l'éducation, de l'animation, de la santé et de l'action sociale



La crise sociétale est venue mettre à mal nos manières de vivre, mais aussi de travailler. Entre choix et contraintes, les espaces professionnels et personnels se sont modifiés, adaptés, les rendant parfois poreux l'un l'autre.

Il apparaît nécessaire de pouvoir prendre le temps de relancer une dynamique d'équipe porteuse qui redonne des perspectives communes engageantes, qui puissent aussi mettre à profit les questions, réflexions et pratiques, qui ont émergé, dans ces circonstances inédites.

Nous savons que la formation des professionnel.les, tous métiers confondus, va être demain, un support pertinent pour engager des analyses et des perspectives pour l'après. La formation tisse en effet des transformations pour chacun, des consolidations de compétences, mais aussi des évolutions en réponse au contexte particulier.

## Des formations déjà programmées en PACA pour 2024

**Session de 3 jours (21h) - 624 €**

- Souffrances psychiques, précarités et exclusions
- Travailler en équipe : groupes et projets
- Le tutorat en institution : du guidage à l'accompagnement
- Accueil et intégration d'un nouvel professionnel : le tutorat

Dirigez vous vers le site internet [uniformation.fr](http://uniformation.fr) ou contacter votre OPCO. Pour plus de renseignements contactez nous sur [accueil@cemea-paca.org](mailto:accueil@cemea-paca.org)

**Nous souhaitons renforcer nos propositions de soutien de vos équipes en intra, en proposant de construire avec vous, des stages adaptés à vos besoins.**

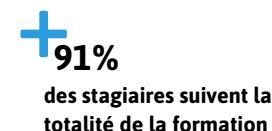
Localement, nous pouvons vous rencontrer afin de construire avec vous un projet de formation répondant à vos attentes. Les CEMEA PACA vous propose des formations autour des thématiques suivantes par exemple :

- Accompagner ses équipes / les publics
- Accueillir la différence ? Etre accueilli ?
- Travailler autour de l'écoute
- Analyser les pratiques professionnelles
- Comprendre la Dynamique de groupe et d'équipe



## Prérequis

Tout professionnel du champ concerné  
Pas de prérequis nécessaire



## Accessibilité aux personnes en situation de handicap

Pour toute information concernant l'adaptation des moyens de la prestation pour des personnes en situation de handicap merci de prendre directement contact ci dessous pour être mis en relation avec le référent handicap du site de formation : [accueilhdp@cemea-paca.org](mailto:accueilhdp@cemea-paca.org)

## Modalités d'évaluation

La formation est non certifiante. Aucune validation n'est organisée. Une démarche d'évaluation de la formation est conduite tout au long du stage. Basée sur des objectifs de formation élaborés par le stagiaire et l'équipe encadrant la formation, elle permet une analyse en continu des acquis et de l'évolution de chacun dans sa propre formation, au premier jour, à mi formation ainsi qu'à la fin de la formation.

## Modalités et délais d'accès

Pour toutes informations complémentaires (modalités d'inscription, délais d'accès, durée de traitement de la demande...) veuillez contacter le secrétariat : 04 91 54 25 36

Retrouvez les dates et les lieux de formation dans notre catalogue

Chaque stage proposé est organisé à partir de méthodes d'éducation active dont les formes d'apprentissages se construisent à partir de l'activité et du milieu, alternant apports théoriques, mises en situation et réflexions collectives.